

Características del Fondo Análisis de resultados

Nombre del Fondo: Bond Managers Funds F.I.
Código ISIN: ES0115039036
Cod Bloomberg: AGBOMAF SM EQUITY
Fecha de Constitución: 30/11/2004
Fecha Inscripción CNMV: 23/12/2004
Nº Registro CNMV: 3073
Gestora: A&G Fondos S.G.I.I.C.
Audidores: KPMG Auditores, S.L.
Regulación: CNMV (España)
Tipo de Fondo: Renta Fija Internacional
Volumen máximo de participación: No existe
Inversión mínima inicial: 1 Participación
Dividendos: Sin dividendos. Política de capitalización.
Liquidez: Diaria
Valor Liquidativo: Diario
Depositario: Santander Investment,S.A
Comisión de gestión: 0,6% anual + 5% sobre beneficios anuales.
Gastos de Custodia: 0,125%
Apalancamiento: Sin apalancamiento
Fondo autorizado a 10% de Inversión Libre: Si
Benchmark: 70% JPM GGBI +30% iBoxx € Corp
(El benchmark descuenta los gastos soportados por el fondo)

	Bond Managers	Benchmark
Patrimonio	50,876,105.36	
Valor Liquidativo	5.69	
Rentabilidad Año Actual	9.39%	3.82%
Rentabilidad Últimos 3 Meses	0.09%	0.14%
Rentabilidad Últimos 6 Meses	4.94%	2.97%
Rentabilidad Último Año	9.39%	3.82%
Rentabilidad desde inicio	13.81%	14.16%
Rentabilidad Media Anual	2.57%	2.64%
Duración Neta*	3.62	5.46
Alpha (rentabilidad media obtenida por gestión)	0.02	0
Beta (correlación con movimientos del benchmark)	0.37	1
Volatilidad (nivel medio anual de fluctuación)	2.35%	2.78%
Correlacion (Fondo VS Benchmark)	45.72%	100.00%
VaR Anual @ 95% (pérdida máx. anual estimada)	-3.32%	-4.59%
Sharpe ** (Rentabilidad superior a la Letra por punto de volatilidad)	0.46	0.41
Ratio Información (Exceso de Rentabilidad por Exceso de Riesgo)	-0.03	

* Datos facilitados por las distintas gestoras a 29.05.09
 ** Tipo libre de riesgo aplicado: 1.5%

Política de inversión

El objetivo del fondo es maximizar el ratio rentabilidad/riesgo, mediante una correcta asignación de activos en IICs de Renta Fija, así como un profundo análisis de los fondos seleccionados. El fondo busca superar el benchmark compuesto por el índice 70% JPM GGBI +30% iBoxx € Corp, pero con una volatilidad inferior o igual.

La inversión en IICs estará orientada a la diversificación en gestores y estrategias tales como:

- Renta Fija Global
- Renta Fija Corto Plazo
- Renta Fija High Yields
- Renta Fija Largo Plazo
- Renta Fija Emergentes
- Bonos Ligados a Inflación
- Renta Fija Corporates

Dado que el fondo invierte con la única predeterminación de que sean IICs que inviertan en activos de renta fija, puede asumir un riesgo de mercado, por inversión en países emergentes, de tipo de cambio, de contraparte y de tipo de interés. No obstante, estos riesgos se verán minorados en su conjunto y compensados por una adecuada gestión y diversificación de los mismos dado el perfil de riesgo que tiene el fondo.

Los fondos en los que invierte son de muy diversas gestoras.

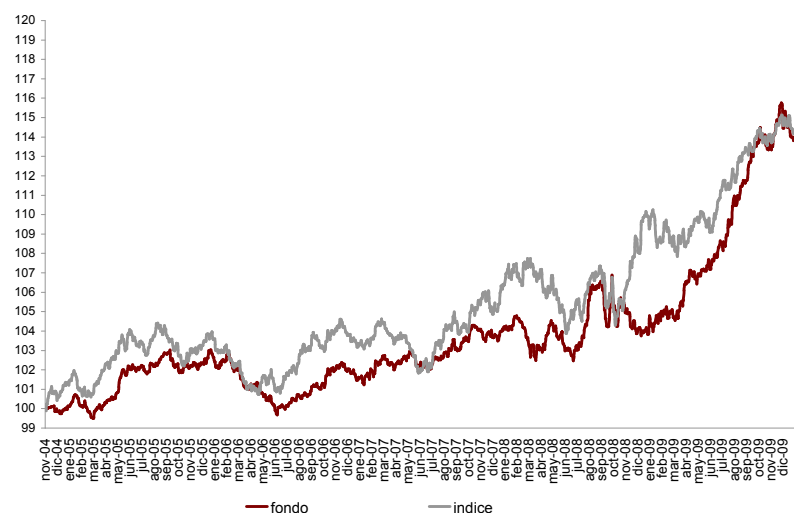
Cuadro con rentabilidades por meses

	2004	2005	2006	2007	2008	2009
Enero		0.36%	-0.41%	-0.32%	0.27%	0.80%
Febrero		-0.03%	0.59%	0.83%	0.10%	0.04%
Marzo		-0.40%	-1.15%	-0.08%	-1.62%	0.66%
Abril		0.53%	-0.41%	0.06%	1.37%	1.02%
Mayo		0.80%	-0.68%	0.43%	-0.09%	0.63%
Junio		0.89%	-0.38%	-0.54%	-1.00%	1.02%
Julio		0.17%	0.27%	0.40%	1.43%	1.82%
Agosto		0.16%	0.36%	0.36%	2.02%	1.20%
Septiembre		0.52%	0.46%	0.38%	-1.12%	1.74%
Octubre		-0.97%	0.67%	0.78%	0.29%	0.09%
Noviembre		0.31%	0.37%	-0.33%	-0.87%	1.72%
Diciembre		-0.15%	0.36%	-0.36%	-0.05%	-1.69%
YTD		-0.15%	2.71%	-0.70%	1.91%	0.24%

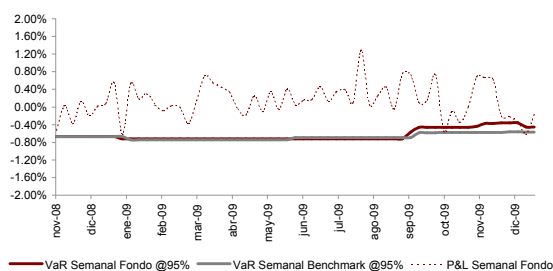
Mayores posiciones en cartera

FONDO	TIPO DE ACTIVO	% CARTERA
PIMCO TOTAL RETURN BOND	Gobiernos USD	15.08%
SCHRODER ISF GLOBAL BOND A	RENTA FIJA Global	14.84%
CARMIGNAC SECURITE (EUR)	RENTA FIJA Global	10.10%
JPMF EURO LIQUIDITY A (EUR)	Monetario	10.08%
INVESCO EURO CORPORATE BOND FUND A A	RENTA FIJA Corporate	10.05%

Gráfico de evolución de Fondo e Índice



Análisis VAR semanal (95%) . Ultimo año

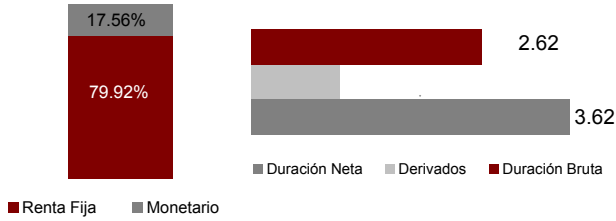


Los resultados que se muestran en este documento son resultados históricos obtenidos por Bond Managers Fund F.I. y en ningún caso deben entenderse como garantía de rendimientos futuros de dicho fondo. Por tanto, los datos que figuran en este informe, aparecen a efectos informativos y no constituyen una oferta de venta por parte de A&G. A&G no asume ninguna responsabilidad de las consecuencias financieras o de cualquier otro tipo que pudieran derivarse de la suscripción de este Fondo. El inversor debe realizar su propia valoración del riesgo y deberá consultar si considera necesario, a sus propios asesores legales, financieros y fiscales, previamente a cualquier suscripción. Fuente de datos: Bloomberg

Bond Managers Fund FI

Asset / Currency Allocation

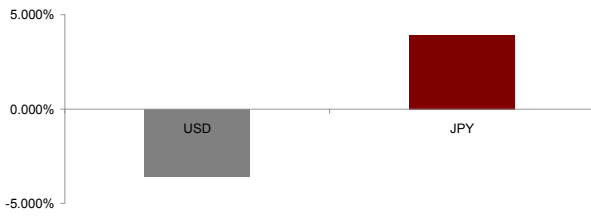
Asset Allocation



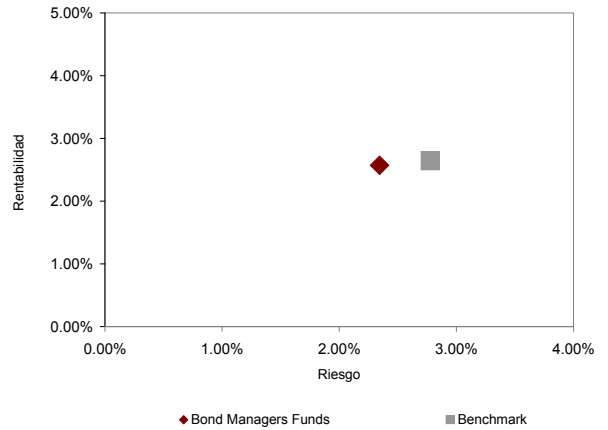
■ Renta Fija ■ Monetario

■ Duración Neta ■ Derivados ■ Duración Bruta

Exposición en Divisas

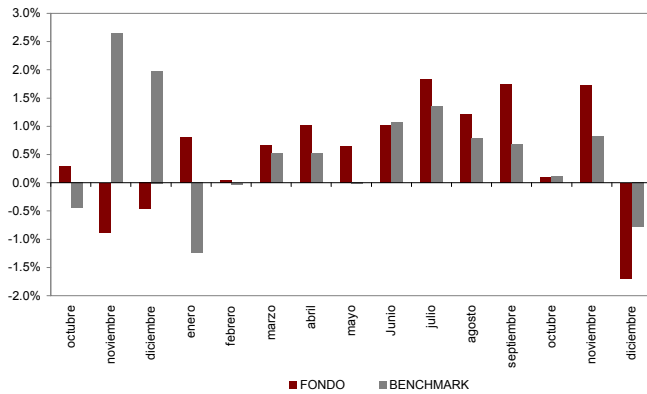


Rentabilidad/Riesgo



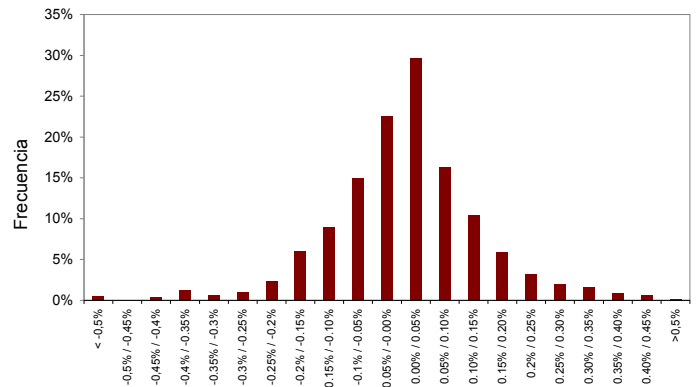
◆ Bond Managers Funds ■ Benchmark

Benchmark vs Fondo en Rentabilidades

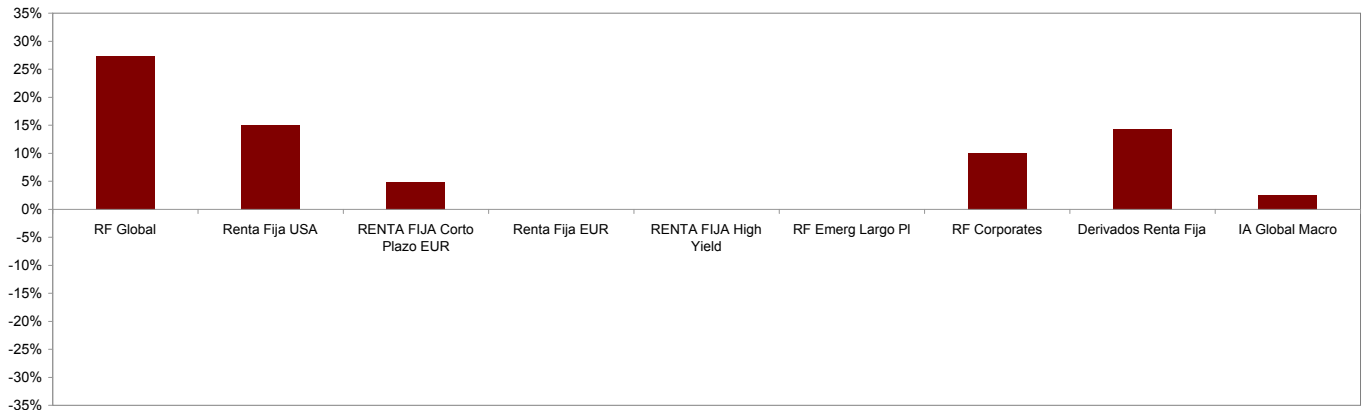


■ FONDO ■ BENCHMARK

Histograma de la rentabilidad diaria del fondo



Situación actual de la cartera por área de inversión



Los resultados que se muestran en este documento son resultados históricos obtenidos por Bond Managers Fund FI y en ningún caso deben entenderse como garantía de rendimientos futuros de dicho fondo. Por tanto, los datos que figuran en este informe, aparecen a efectos informativos y no constituyen una oferta de venta por parte de A&G. A&G no asume ninguna responsabilidad de las consecuencias financieras o de cualquier otro tipo que pudieran derivarse de la suscripción de este Fondo. El inversor debe realizar su propia valoración del riesgo y deberá consultar si considera necesario, a sus propios asesores legales, financieros y fiscales, previamente a cualquier suscripción. Fuente de datos: Bloomberg