

# Stela Maris Equilibrado F.P.

Fondo de Pensiones de Renta Variable Mixta

Datos a: 30/03/2012

## Características del Fondo

**Nombre del Fondo:** Stela Maris Equilibrado F.P.  
**Fecha de Inicio:** 03/04/2002  
**Fecha Inscripción DGSFP:** 17/12/2001  
**Nº Registro DGSFP:** F-0872  
**Gestora:** A&G Pensiones E.G.F.P.  
**Audidores:** PricewaterhouseCoopers.  
**Regulación:** DGSFP (España)  
**Tipo de Fondo:** Renta Variable Mixta  
**Volumen máximo de participación:** Legalmente establecida  
**Inversión mínima inicial:** 30 €  
**Dividendos:** Sin dividendos. Política de capitalización.  
**Liquidez:** Diaria  
**Valor Liquidativo:** Diario  
**Depositario:** Santander Investment, S.A.  
**Defensor del Partícipe:** De la Peña y Asociados, S.L.  
**Comisión de gestión:** 1,15 %  
**Gastos de Custodia:** 0,2%  
**Apalancamiento:** Sin apalancamiento  
**Benchmark:** 63% MSCI World + 20% Letra 3M + 17% Bono Estado 10YR

## Análisis de resultados

	SM Equilibrado	Benchmark
Patrimonio	7.894.002,04	
Valor Liquidativo	13,72	
Rentabilidad Año Actual	6,08%	6,82%
Rentabilidad desde hace un año	-0,43%	0,95%
Rentabilidad desde inicio	37,19%	11,04%
Rentabilidad desde inicio Anualizada	7,72%	2,50%
Mejor Mes	9,96%	6,43%
Peor Mes	-3,75%	-9,98%
Alpha (rentabilidad media obtenida por gestión)	-0,02%	0
Beta (correlación con movimientos del benchmark)	0,21	1
Volatilidad (nivel medio anual de fluctuación)	5,67%	13,01%
Correlación (Fondo VS Benchmark)	48,35%	100,00%
Var semanal 95% (pérdida máx. semanal estimada)	-1,07%	-2,94%
Sharpe** (Rentabilidad superior a la Letra por punto de volatilidad)	1,19	0,11
Ratio Información (Exceso de Rentabilidad por Exceso de Ri)	-0,19	

\* Tipo libre de riesgo aplicado: 1%

## Política de inversión

El objetivo del fondo es mantener un asset allocation que se corresponda con la evolución y las expectativas de los mercados, mediante una correcta asignación de activos en IICs de Renta Variable y Fija de ámbito Global, así como un profundo análisis de los fondos seleccionados. El fondo busca superar en rentabilidad y riesgo al benchmark compuesto por el índice MSCI World Local Currency, el Bono del Estado a 10 años y la Letra del Tesoro a 3 meses.

La inversión en IICs estará orientada a la diversificación en gestores y estrategias tanto sobre la renta variable como la renta fija y la gestión alternativa y dado que el fondo es de Renta Variable Mixta, su inversión se centra en IICs que inviertan en activos de renta variable fundamentalmente, por lo que asume de hecho un riesgo de mercado, pero también puede asumirlo sobre divisas y tipos de interés. No obstante, estos riesgos se verán minorados en su conjunto y compensados por una adecuada gestión y diversificación de los mismos a través de las estrategias de inversión desarrolladas en el fondo.

Se trata de un fondo con un perfil de riesgo medio-alto.

Los fondos en los que invierte son de muy diversas gestoras.

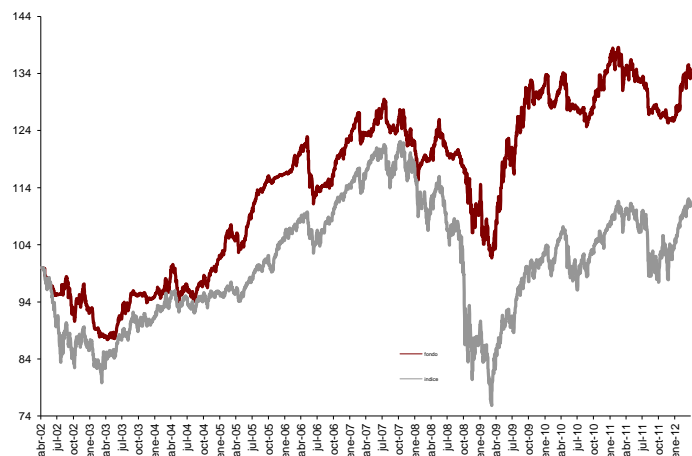
## Cuadro con rentabilidades por meses

	2008	2009	2010	2011	2012
Enero	-3,63%	-3,35%	-2,64%	-0,67%	1,62%
Febrero	1,81%	-2,68%	-0,13%	1,92%	4,56%
Marzo	-0,41%	0,55%	2,59%	-2,00%	-0,17%
Abril	2,61%	9,96%	0,49%	1,34%	
Mayo	1,06%	5,15%	-3,14%	-1,00%	
Junio	-2,27%	0,71%	-0,07%	-1,64%	
Julio	-0,77%	3,90%	-0,59%	-1,17%	
Agosto	0,63%	1,05%	-1,51%	-2,41%	
Septiembre	-2,40%	3,27%	2,09%	-0,25%	
Octubre	-2,49%	-0,85%	1,67%	-0,48%	
Noviembre	-3,75%	0,37%	0,88%	-0,61%	
Diciembre	-0,07%	1,81%	3,43%	0,03%	
YTD	-9,49%	20,98%	2,87%	-6,80%	6,08%

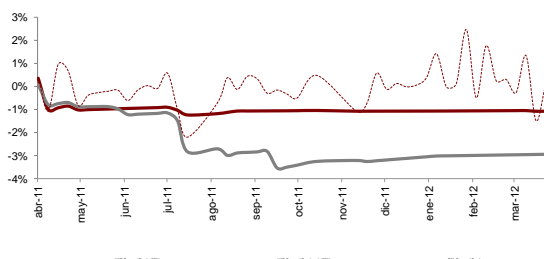
## Mayores posiciones en cartera

FONDO	TIPO DE ACTIVO	% CARTERA
FND GAM STAR US ALL CAP EQUITY - OA \$	Renta Variable	17,09%
FND FIDELITY FDS-EUR BL CP-Y AC EUR	Renta Variable	11,15%
FND INVESCO ASIAN EQUITY-C	Renta Variable	11,12%
FND DEKA-CONVERGENCEAKTIEN FT	Renta Variable	5,55%
FND BGF-LATIN AMERICAN- USD D2	Renta Variable	5,49%

## Gráfico histórico



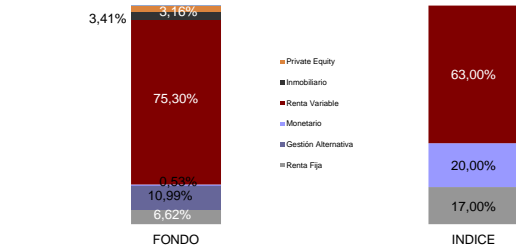
## Análisis VAR semanal (95%) . Último año



Los resultados que se muestran en este documento son resultados históricos obtenidos por Stela Maris Equilibrado, F.P. y en ningún caso deben entenderse como garantía de rendimientos futuros de dicho fondo. Por tanto, los datos que figuran en este informe no, aparecen a efectos informativos y no constituyen una oferta de venta por parte de A&G. A&G no asume ninguna responsabilidad de las consecuencias financieras o de cualquier otro tipo que pudieran derivarse de la suscripción de este Fondo. El inversor debe realizar su propia valoración del riesgo y deberá consultar si considera necesario, a sus propios asesores legales, financieros y fiscales, previamente a cualquier suscripción. Fuente de datos: Bloomberg.

## Asset / Currency Allocation

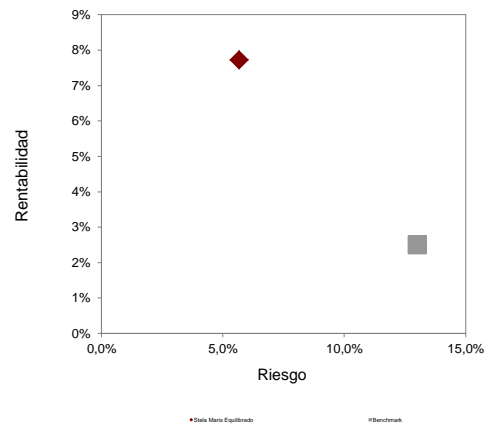
Asset Allocation



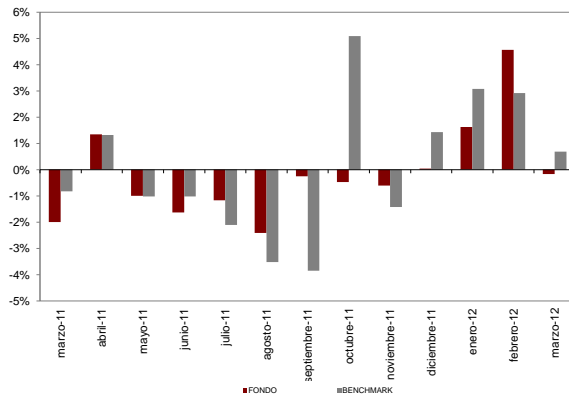
Inversión en Divisas



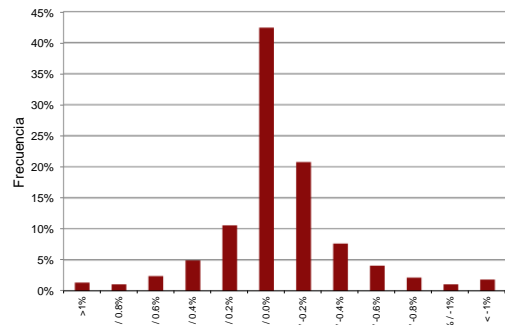
## Rentabilidad/Riesgo



## Benchmark vs Fondo en Rentabilidades



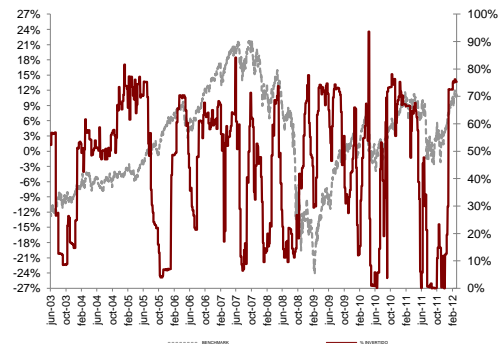
## Histograma de rentabilidad diaria del Fondo



## Planes Integrados en el Fondo

PLANES INTEGRADOS	Nº REG. DGSPF	FECHA INICIO	ENTIDAD PROMOTORA
A&G EQUILIBRADO P.P.	N-2760	04/04/2002	A&G
ASEFARMA EQUILIBRADO P.P.	N-2879	30/12/2002	ASEFARMA Gestión Dinámica de Formación
CISNE SEGUROS EQUILIBRADO P.P.	N-3389	18/08/2004	CISNE ASEGURADORA
FINANTIA EQUILIBRADO P.P.	N-3664	19/10/2005	Banco Finantia Sofinloc

## Benchmark vs % Renta Variable en cartera



Los resultados que se muestran en este documento son resultados históricos obtenidos por Stela Maris Equilibrado, F.P. En ningún caso deben entenderse como garantía de rendimientos futuros de dicho fondo. Por tanto, los datos que figuran en este informe, aparecen a efectos informativos y no constituyen una oferta de venta por parte de A&G. A&G no asume ninguna responsabilidad de las consecuencias financieras o de cualquier otro tipo que pudieran derivarse de la suscripción de este Fondo. El inversor debe realizar su propia valoración del riesgo y deberá consultar si considera necesario, a sus propios asesores legales, financieros y fiscales, previamente a cualquier suscripción. Fuente de datos: Bloomberg.