

# Stela Maris Variable F.P.

Fondo de Pensiones de Renta Variable Global

Datos a: 30/03/2012

## Características del Fondo

**Nombre del Fondo:** Stela Maris Variable F.P.  
**Fecha de Inicio:** 25/07/2002  
**Fecha Inscripción DGSFP:** 17/12/2001  
**Nº Registro DGSFP:** F-0871  
**Gestora:** A&G Pensiones E.G.F.P.  
**Audidores:** PricewaterhouseCoopers.  
**Regulación:** DGSFP (España)  
**Tipo de Fondo:** Renta Variable Global  
**Volumen máximo de participación:** Legalmente establecida  
**Inversión mínima inicial:** 30 €  
**Dividendos:** Sin dividendos. Política de capitalización.  
**Liquidez:** Diaria  
**Valor Liquidativo:** Diario  
**Depositario:** Santander Investment, S.A.  
**Defensor del Partícipe:** De la Peña y Asociados, S.L.  
**Comisión de gestión:** 1,15 %  
**Gastos de Custodia:** 0,2%  
**Apalancamiento:** Sin apalancamiento  
**Benchmark:** 75% MSCI World + 25% Letras Tesoro 3M

## Análisis de resultados

	SM Variable	Benchmark
Patrimonio	1.363.550,92	
Valor Liquidativo	11,26	
Rentabilidad Año Actual	4,43%	7,88%
Rentabilidad desde hace un año	-3,57%	-0,14%
Rentabilidad desde gestión A&G **	21,52%	27,88%
Rentabilidad Anualizada desde Gestión A&G **	4,7%	6,0%
Mejor Mes	10,20%	7,49%
Peor Mes	-16,43%	-12,30%
Alpha (rentabilidad media obtenida por gestión)	-0,08%	0
Beta (correlación con movimientos del benchmark)	0,28	1
Volatilidad (nivel medio anual de fluctuación)	7,64%	14,83%
Correlación (Fondo VS Benchmark)	53,89%	100,00%
Var semanal 95% (pérdida máx. semanal estimada)	-1,79%	-3,34%
Sharpe** (Rentabilidad superior a la Letra por punto de volatilidad)	0,48	0,33
Ratio Información (Exceso de Rentabilidad por Exceso de Riesgo)	-0,39	

\* Tipo libre de riesgo aplicado: 1%  
 \*\*17/12/2008

## Política de inversión

El objetivo del fondo es maximizar el ratio rentabilidad/riesgo, dentro de la política de inversión en Renta Variable que mantiene el fondo. Se busca superar el benchmark compuesto por el MSCI World en un 75% y Letras del Tesoro a 3 meses en un 25%.

La inversión del fondo se materializa según los siguientes criterios:

60% del patrimonio en cartera de fondos de renta variable estratégica global. Invierte entre 5 y 10 fondos de inversión de renta variable. El conjunto de la cartera tiene un carácter global desde el punto de vista geográfico.

El modelo de gestión activa mediante aplicado adecuará la exposición a los mercados de renta variable en función de las circunstancias de cada momento, pudiendo variar dicha exposición entre el 25% y el 100%. El diferencial entre el 60% de la cartera de fondos de renta variable y los límites de exposición a los mercados se implementará mediante el uso de derivados sobre índices de renta variable.

Por todo ello, se trata de un fondo con un perfil de riesgo medio-alto.

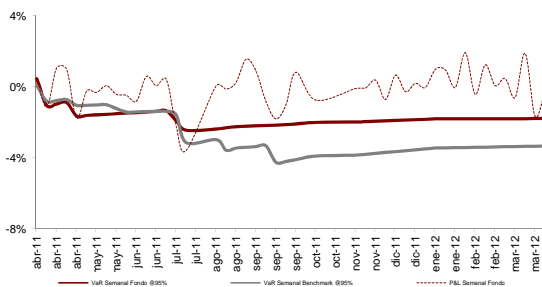
## Cuadro con rentabilidades por meses

	2008	2009	2010	2011	2012
Enero	-11,80%	-3,94%	-5,49%	-0,09%	1,39%
Febrero	-0,49%	-1,21%	-0,98%	1,71%	3,20%
Marzo	-1,02%	-2,08%	4,08%	-0,54%	-0,20%
Abril	4,56%	10,20%	-0,22%	2,19%	
Mayo	1,15%	8,31%	-5,42%	-1,35%	
Junio	-8,49%	-0,10%	-0,86%	-2,08%	
Julio	-0,65%	3,23%	-0,40%	-2,18%	
Agosto	0,27%	3,16%	-2,55%	-2,65%	
Septiembre	-9,54%	6,25%	2,48%	-2,10%	
Octubre	-16,43%	-2,36%	3,02%	0,89%	
Noviembre	-4,60%	1,56%	-0,93%	-1,40%	
Diciembre	-1,29%	2,88%	5,83%	0,81%	
YTD	-40,38%	27,91%	-2,10%	-6,71%	4,43%

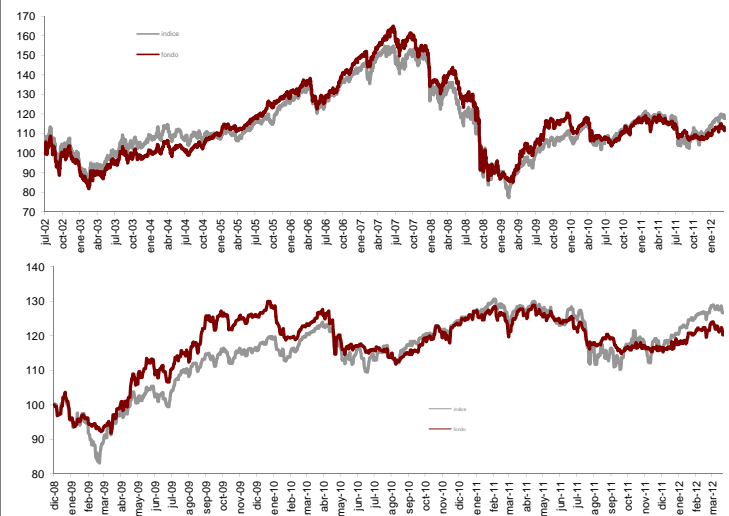
## Mayores posiciones en cartera

FONDO	TIPO DE ACTIVO	% CARTERA
FND M&G GLOBAL BASICS FD-EUR-C-ACC	Renta Variable	10,89%
FND AMUNDI INTERNATION SICAV-AHE- C	Renta Variable	10,80%
FND CARMIGNAC INVESTISSEMENT	Renta Variable	10,79%
FND UNITED INV-BESTINVER-R	Renta Variable	10,64%
FND HEPTAGON YACKTMAN US EQTY-	Renta Variable	10,02%

## Análisis VAR semanal (95%) . Último año

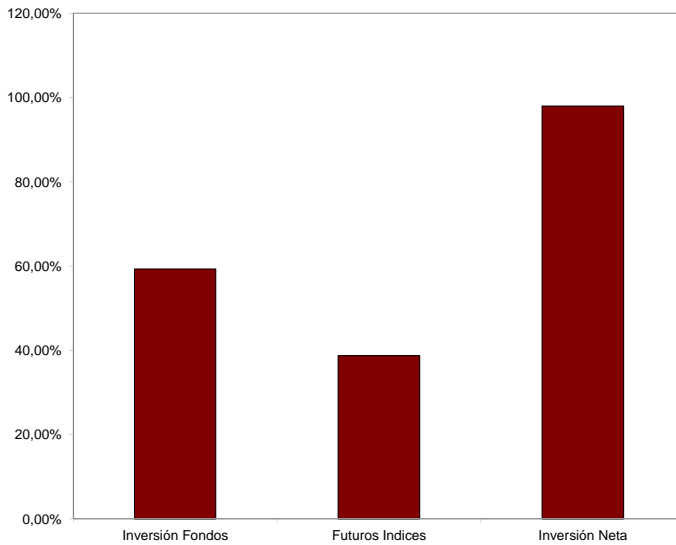


## Gráfico histórico

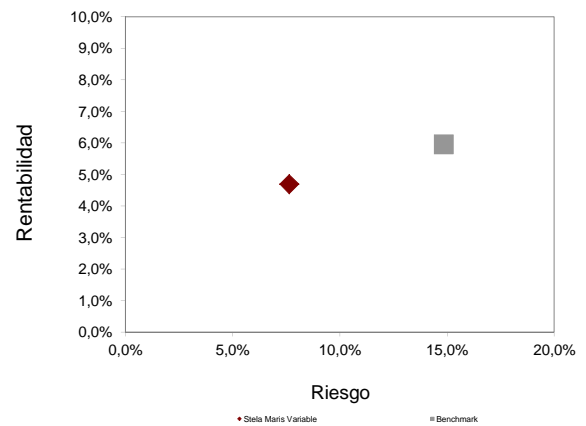


Los resultados que se muestran en este documento son resultados históricos obtenidos por Stela Maris Variable, F.P. y en ningún caso deben entenderse como garantía de rendimientos futuros de dicho fondo. Por tanto, los datos que figuran en este informe, aparecen a efectos informativos y no constituyen una oferta de venta por parte de A&G. A&G no asume ninguna responsabilidad de las consecuencias financieras o de cualquier otro tipo que pudieran derivarse de la suscripción de este Fondo. El inversor debe realizar su propia valoración del riesgo y deberá consultar si considera necesario, a sus propios asesores legales, financieros y fiscales, previamente a cualquier suscripción. Fuente de datos: Bloomberg.

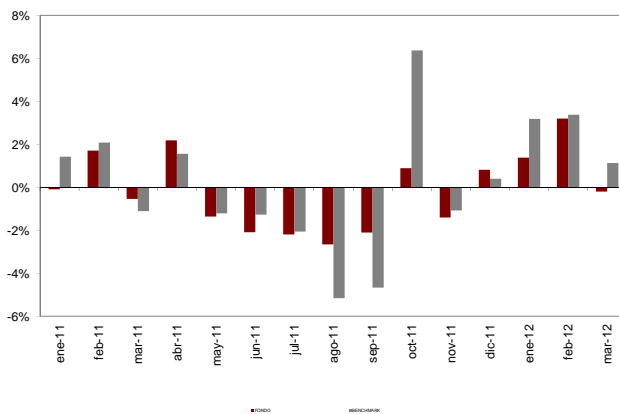
## Asset / Currency Allocation



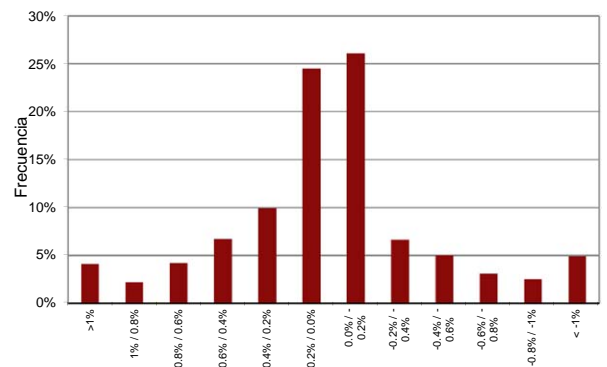
## Rentabilidad/Riesgo



## Benchmark vs Fondo en Rentabilidades Mensuales



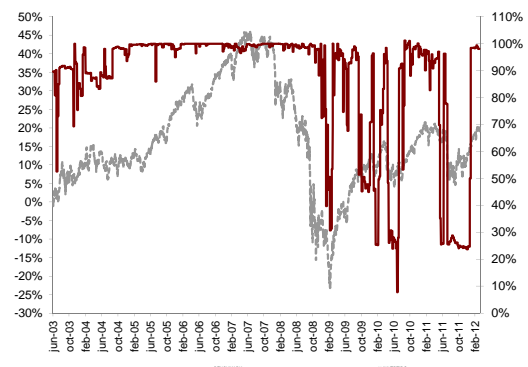
## Histograma de la rentabilidad diaria del fondo



## Planes Integrados en el Fondo

PLANES INTEGRADOS	Nº REG. DGSFP	FECHA INICIO	ENTIDAD PROMOTORA
A&G VARIABLE P.P.	N-2759	24/07/2002	
ASEFARMA VARIABLE P.P.	N-2878	30/12/2002	
CISNE SEGUROS VARIABLE P.P.	N-3390	18/08/2004	
FINANTIA CRECIMIENTO P.P.	N-3663	19/10/2005	

## Benchmark vs % Renta Variable en cartera



Los resultados que se muestran en este documento son resultados históricos obtenidos por Stela Maris Variable, F.P. En ningún caso deben entenderse como garantía de rendimientos futuros de dicho fondo. Por tanto, los datos que figuran en este informe, aparecen a efectos informativos y no constituyen una oferta de venta por parte de A&G. A&G no asume ninguna responsabilidad de las consecuencias financieras o de cualquier otro tipo que pudieran derivarse de la suscripción de este Fondo. El inversor debe realizar su propia valoración del riesgo y deberá consultar si considera necesario, a sus propios asesores legales, financieros y fiscales, previamente a cualquier suscripción. Fuente de datos: Bloomberg.